

Druckluft-Nachkühler 400 P/E



Mobil-
Kompressor



Zur Druckluftversorgung Ihrer Trockeneisstrahlanlage wird zuverlässig, saubere und trockene Druckluft aus mobilen oder stationären Kompressoren benötigt. Kompressoren produzieren häufig zu heiße und feuchte Druckluft, welche die Trockeneisqualität negativ beeinflusst und die Leistung Ihrer Anlage verringert. Der Cold Jet Druckluft - Nachkühler 400 verhindert all dies in dem er bis zu **80% der Feuchtigkeit aus der Druckluft abscheidet**.

Der Cold Jet 400 P/E kühlt die Druckluft, welche Temperaturen von 80 - 90°C erreichen kann, herunter auf ca. 5°C über die Umgebungstemperatur. Dadurch kondensiert die enthaltene Feuchtigkeit und wird von einem nachgeschaltetem Wasserabscheider aus dem Druckluftstrom entfernt.

Ein Cold Jet Nachkühler macht es dem Bediener möglich die Feuchte im Druckluftsystem zu kontrollieren und nahezu bei allen Temperaturen und Luftfeuchtigkeitsbedingungen zu arbeiten. Somit wird Trockeneisstrahlen noch vielseitiger und effizienter.

Feuchte Druckluft

Feuchte Druckluft

Feuchte Druckluft

Feuchte Druckluft



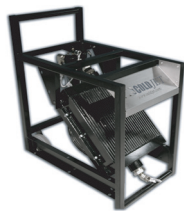
Cold Jet
Druckluft-Nachkühler 400

Vorteile:

- Enthält einen Wasserabscheider & Partikelfilter.
- Große und stabile Räder für einfachen Transport.
- Entwickelt für Cold Jet Strahlssysteme und Diesel-Kompressoren.
- Verringert Eisverbrauch und somit die Betriebskosten.
- Verhindert Eisbrückenbildung durch Kondensat.

Trockene Druckluft

Trockene Druckluft



Spezifikation:

Maße (HxBxL): 102 cm x 53 cm x 85 cm

Gewicht: 66 kg

Wasserabscheider: Zyclon & 40 micron Filterelement

Öler - Druckluftmotor : 235ml

Max. Druck: 17,2 bar (250PSI)

Max. Lufttemperatur: 176°C

Temp. Lufteingang °C:	93		150	
ca. Temp. über Umgebung °C:	5	10	5	10
ca. Volumenstrom m ³ :	5	10	3.8	7
(Betriebsdruck 6-10bar max. Druckabfall geringer 0.3 bar)				

Cold Jet
Strahl-System

